

GUALCHIERA DI COIANO

**Progetto di Studio e recupero
IPSIA Marconi Prato_Classe 3aGr
*in collaborazione con
Fondazione Franchi & Italia 3d Academy***



FASI DEL PROGETTO

SOPRALLUOGO



**RESTITUZIONE GRAFICA
E RICERCA**



**IDEE RECUPERO AREA
Concept**



SOPRALLUOG

O

**SPIEGAZIONI
ESPERTI E
DOCENTI:**
storia Gualchiera,
macchinari e
funzionamento

**RILIEVO
FOTOGRAFICO:**
docenti e ragazzi
con dispositivi
forniti dalla
scuola e dai
collaboratori

**RILIEVO
EDIFICIO:**
primi passi alle
misurazioni
con laser e
metro

**RIPRESE
VIDEO:**
backstage dei
lavori e
registrazione
delle
spiegazioni
**RILIEVO
MACCHINARI:**
disegni e
misure delle
attrezzature
conservate

**GUALCHIERA DI
COIANO**

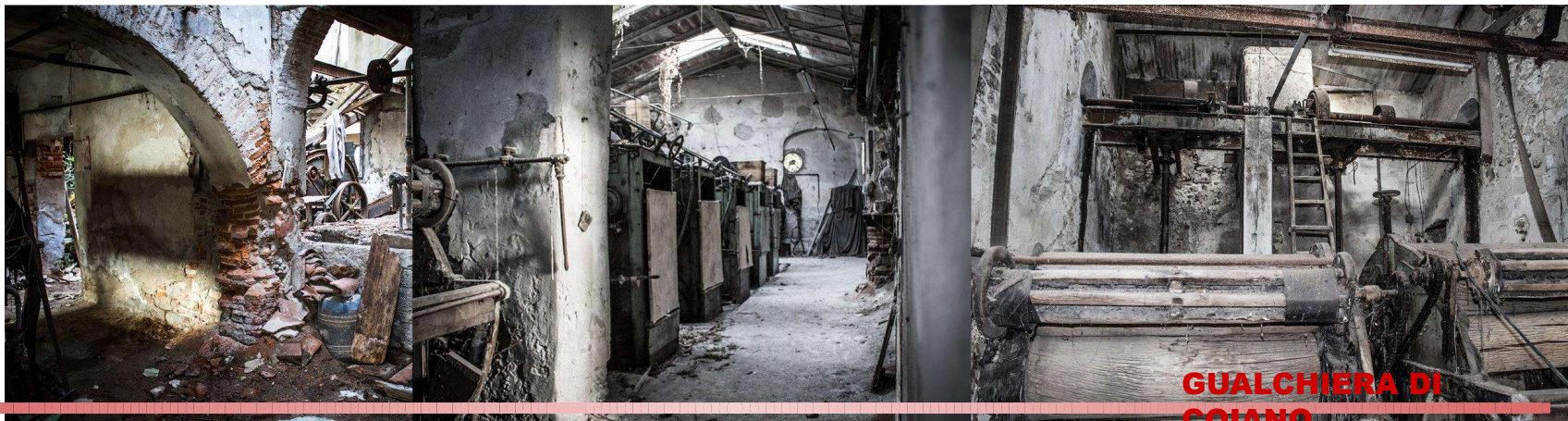


DURANTE IL SOPRALLUOGO ABBIAMO...

- **Scoperto una parte della storia di Prato**
- **Ripreso con fotocamere**
- **Imparato a rilevare oggetti e parti di un edificio**
- **Imparato a far fotografie delle texture**
- **Visto macchinari per il rilevamento fotografico aereo**
- **Esempi di modellazione 3d di macchinari e edifici con app Tablet (Floor Plan Creator)**



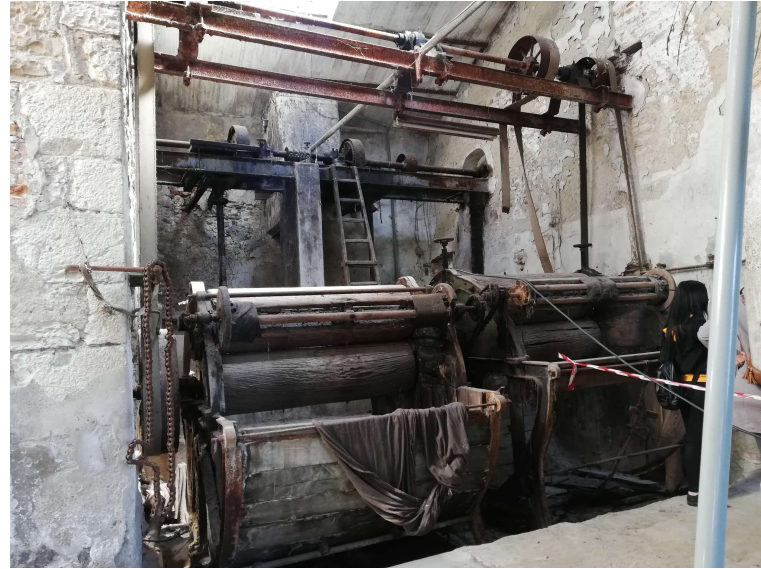
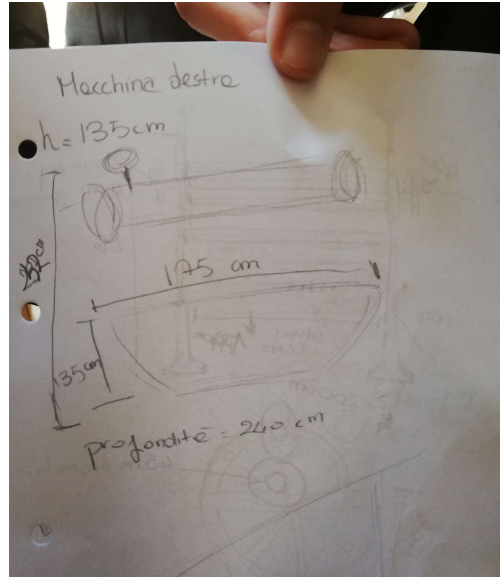
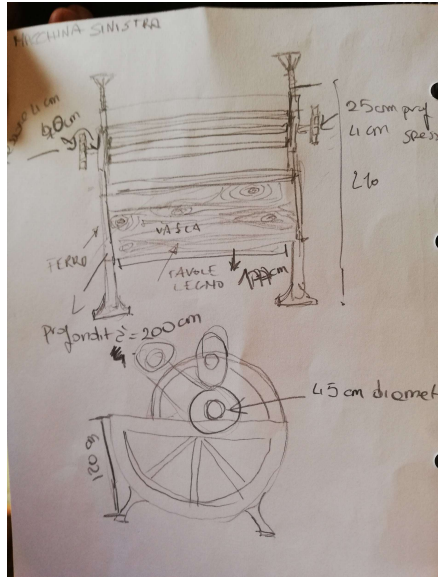
CONDIVISIONE DI MATERIALE, ARCHIVIO MISURE E FOTOGRAFIE, DISEGNI



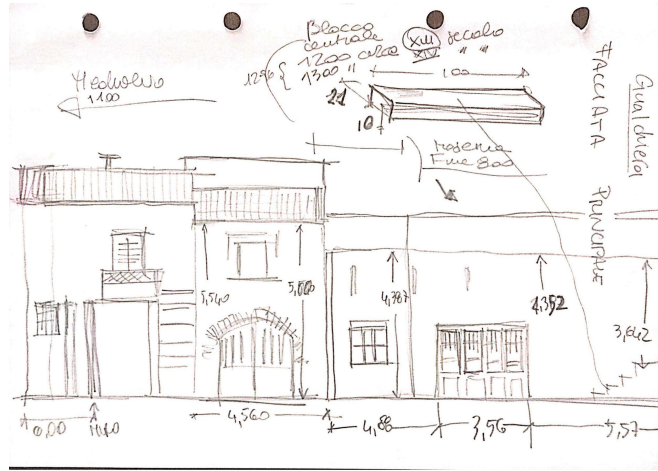
**GUALCHIERA DI
COIANO**



Alcune delle fotografie e dei disegni dei ragazzi



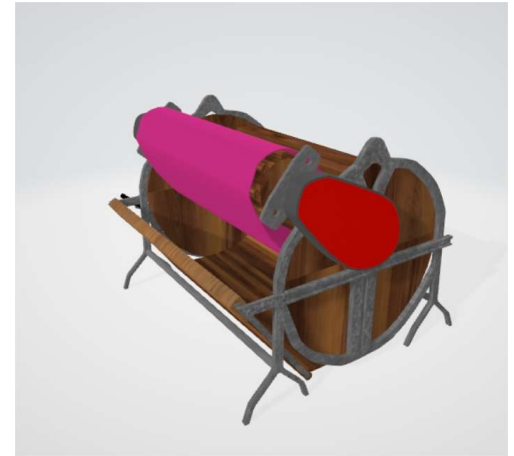
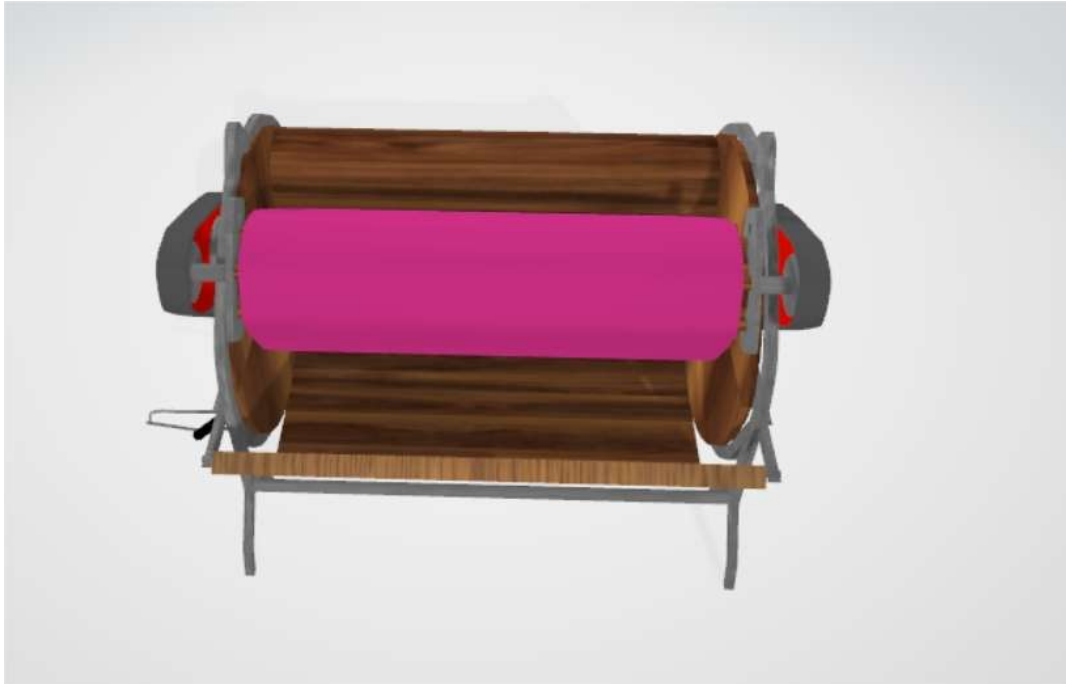
Alcune delle fotografie e dei disegni dei ragazzi



**GUALCHIERA DI
COIANO**



Studio dei macchinari



**GUALCHIERA DI
COIANO**



Studio dell'edificio

